

VLOGA PROMETNE POLICIJE PRI ZAVAROVANJU DOKAZOV OB PROMETNI NESREČI

mag. Ivan Kapun

Uprava uniformirane policije

Sektor prometne policije



Vloga policije pri obravnavi prometne nesreče

- Naloge policistov pri obravnavi prometne nesreče
- Ogled kraja prometne nesreče
- Odrejanje izvedeniškega dela
- Pomen digitalne forenzike pri obravnavi prometne nesreče
- Laserski skener za obravnavo prometnih nesreč



Definicija prometne nesreče

- Zakon o pravilih cestnega prometa (Uradni list RS, št. 82/13 – uradno prečiščeno besedilo, 69/17 – popr., 68/16 54/17; ZPrCP) - 109. člen
- „Prometna nesreča je nesreča na javni cesti ali nekategorizirani cesti, ki se uporablja za javni cestni promet, v kateri je bilo udeleženo vsaj eno premikajoče se vozilo in je v njej najmanj ena oseba umrla ali je bila telesno poškodovana ali je nastala materialna škoda.«



Kategorije prometnih nesreč (109. člen ZPrCP)



- prometna nesreča I. kategorije – prometna nesreča, pri kateri je nastala samo materialna škoda;
- prometna nesreča II. kategorije – prometna nesreča, pri kateri je najmanj ena oseba lahko telesno poškodovana;
- prometna nesreča III. kategorije – prometna nesreča, pri kateri je najmanj ena oseba hudo telesno poškodovana;
- prometna nesreča IV. kategorije – prometna nesreča, pri kateri je kdo umrl ali je zaradi posledic nesreče umrl v 30 dneh po nesreči.

Kategorije prometnih nesreč (109. člen ZPrCP)

- **Prometna nesreča z majhno poškodbo** pa je prometna nesreča z materialno škodo, ki ima za posledico le manjšo poškodbo na udeleženih vozilih v obliki odrgnin, zdrsnin, vdrtin ipd., niso pa huje poškodovani podvozje ali naprave za upravljanje ali zaviranje, ali pa je nastala samo škoda na objektih, stvareh ali okolju.



Naloge policista pri obravnavi prometne nesreče (111. člen ZPrCP)

- mora priti na kraj prometne nesreče II., III. ali IV. kategorije,
- opraviti vse potrebno za zavarovanje kraja prometne nesreče in opraviti ogled,
- mora priti na kraj prometne nesreče s premoženjsko škodo in ugotoviti dejstva ter zbrati dokaze, potrebne za odločitev o prekršku, če ga o njej obvesti udeleženec prometne nesreče v roku 24 ur od nastanka prometne nesreče.



Odstop (111. člen ZPrCP)

- Policist lahko odstopi od ugotavljanja dejstev in zbiranja dokazov, potrebnih za odločitev o prekršku pri prometni nesreči z majhno poškodbo, ne glede na to, s katerim prekrškom je bila prometna nesreča povzročena in o tem obvesti udeležence prometne nesreče,



Odstop (111. člen ZPrCP)

- Policist preveri ali udeleženci prometne nesreče posedujejo veljavno vozniško dovoljenje,
- Psihofizično stanje udeležencev prometne nesreče,
- če je vozilo tehnično brezhibno in je registrirano,
- Če sta se udeleženca prometne nesreče sporazumela o odgovornosti za povzročitev nesreče,
- Če so vsi udeleženci prometne nesreče na kraju



Zakon o kazenskem postopku

- „V primeru, če so podani razlogi za sum, da je bilo storjeno kaznivo dejanje, za katero se storilec preganja po uradni dolžnosti, mora policija ukreniti potrebno, da se izsledi storilec kaznivega dejanja, da se storilec ali udeleženelec ne skrije ali ne pobegne, da se odkrijejo in zavarujejo sledovi kaznivega dejanja in predmeti, ki utegnejo biti dokaz in da se zberejo vsa obvestila, ki bi utegnila biti koristna za uspešno izvedbo kazenskega postopka.“

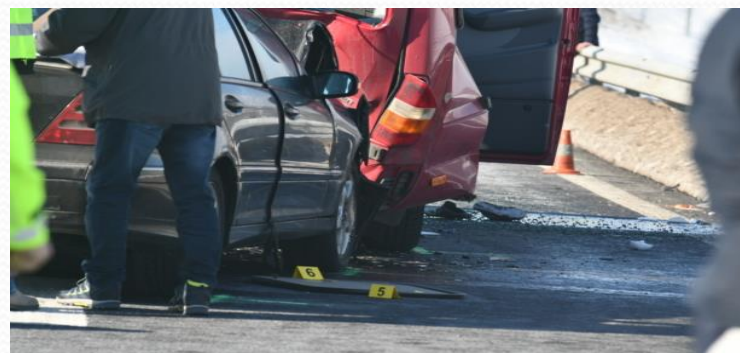
Ogled kraja prometne nesreče

- statični del (zavarovanje kraja prometne nesreče, preverjamo dobljene podatke, zbirajo se obvestila, vizualno zaznavanje situacije, fotografiranje, risanje skice)
- dinamični del (podroben ogled, pregled in premikanje posameznih delov, sledov, predmetov, sistemsko iskanje, fiksiranje, pobiranje in shranjevanje sledov).



Izvedensko delo

- kadar je za ugotovitev ali presojo kakšnega pomembnega dejstva potrebno dobiti izvid in mnenje nekoga, ki ima potrebno strokovno znanje;
- običajno organ, ki obravnava prometno nesrečo nima ustreznega znanja;
- odredi se, da to opravijo izvedenci;
- izvedenca se določi s pisno odredbo;
- v odredbi se navede, katera dejstva naj se ugotovijo ali presodijo in komu naj bo izvedensko delo zaupano.



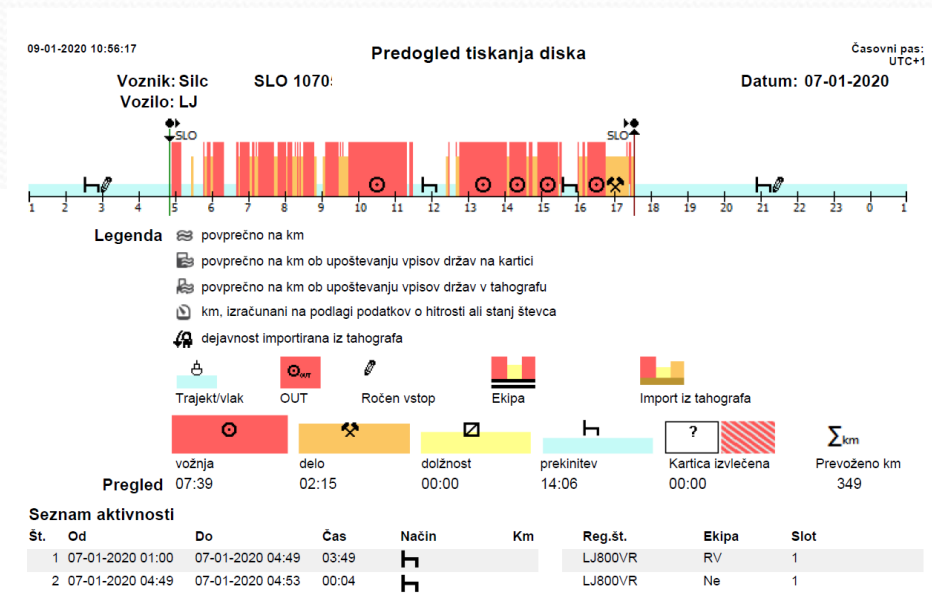
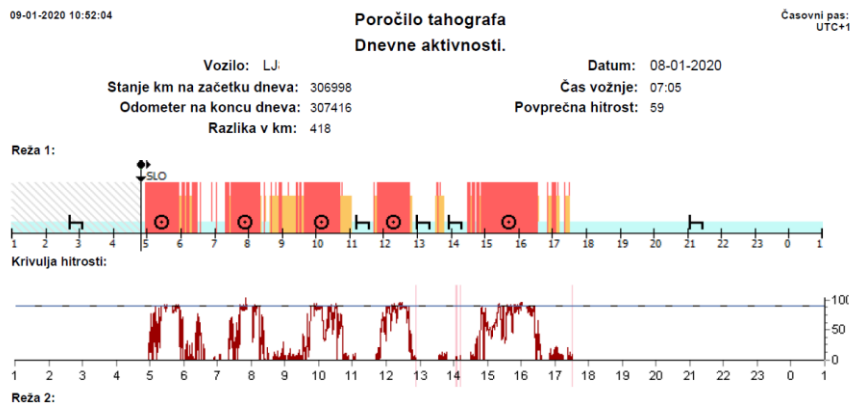
Izvedensko delo

- za ugotavljanje poteka prometne nesreče, ko to iz pridobljenih podatkov na kraju prometne nesreče ni mogoče;
- pregled vozila in ugotavljanje morebitnih dejavnikov prometne nesreče, ki so lahko na strani vozila, infrastrukture, voznika in podobno;
- pomembno za odločitve o nadaljnjih korakih v postopku.



Digitalna forenzika

- Zavarovalniške goljufije
- Podatki iz digitalnih tahografov
- Dejavniki za nastanek prometne nesreče
- Zakonska podlaga



Laserski skener za ogled prometnih nesreč

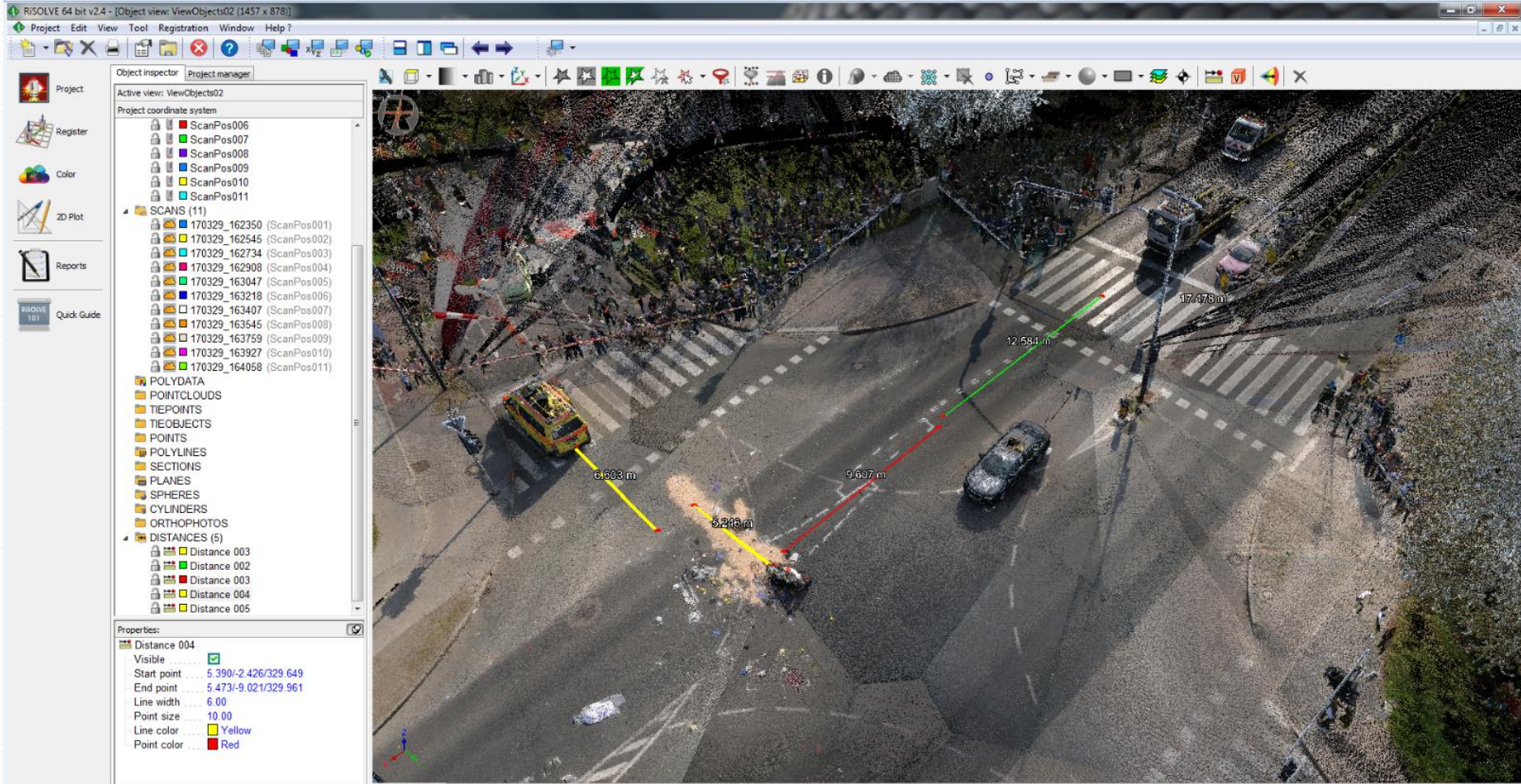
- posodobiti pristop pri obravnavanju prometnih nesreč;
- bolj natančno in hitrejše dokumentiranje krajev prometnih nesreč – **3D laserski skenerji**;
- možnost rekonstrukcij prometnih nesreč;
- skrajšati čas ogleda.



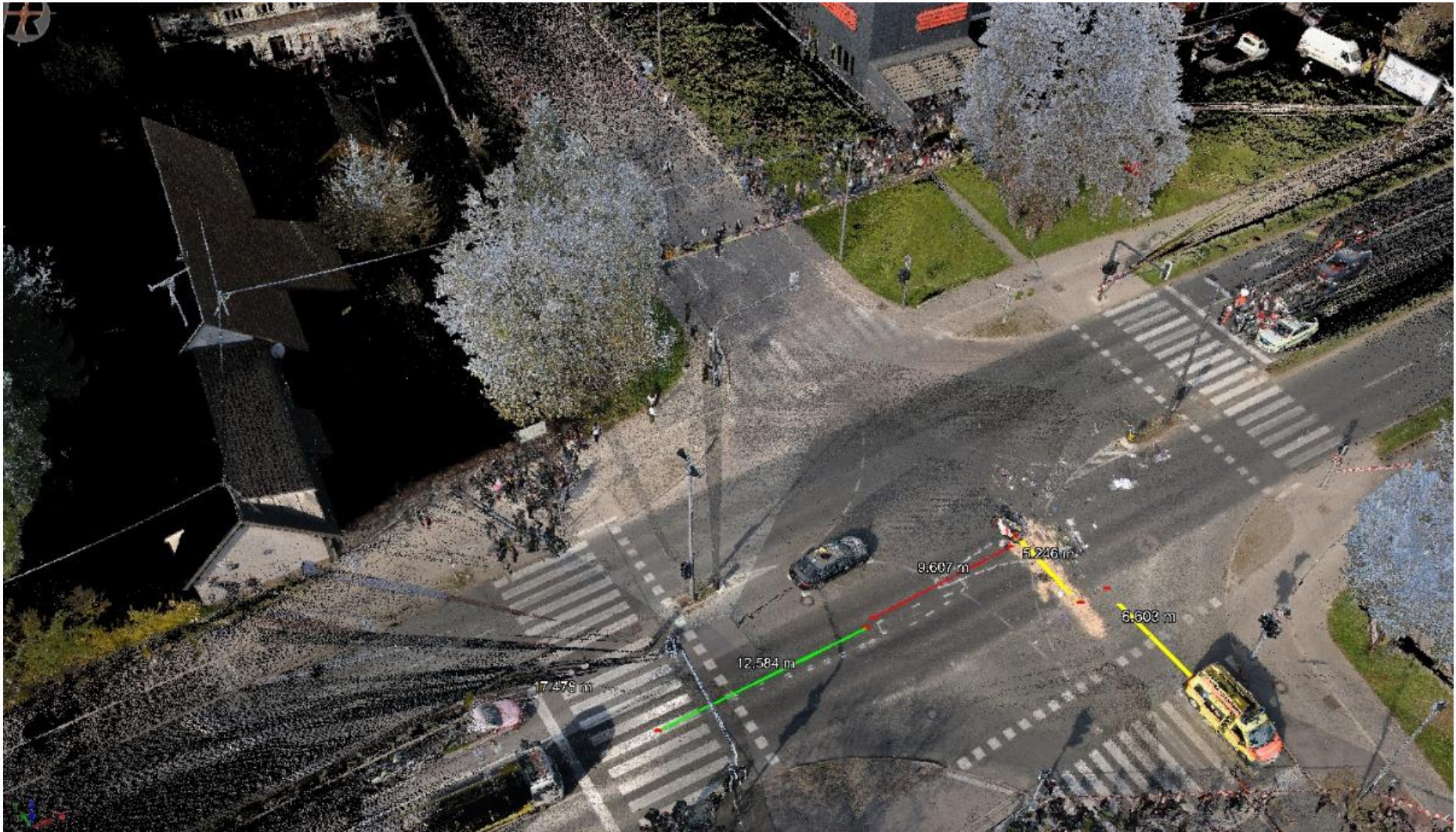
PN – ZALOŠKA - začetki

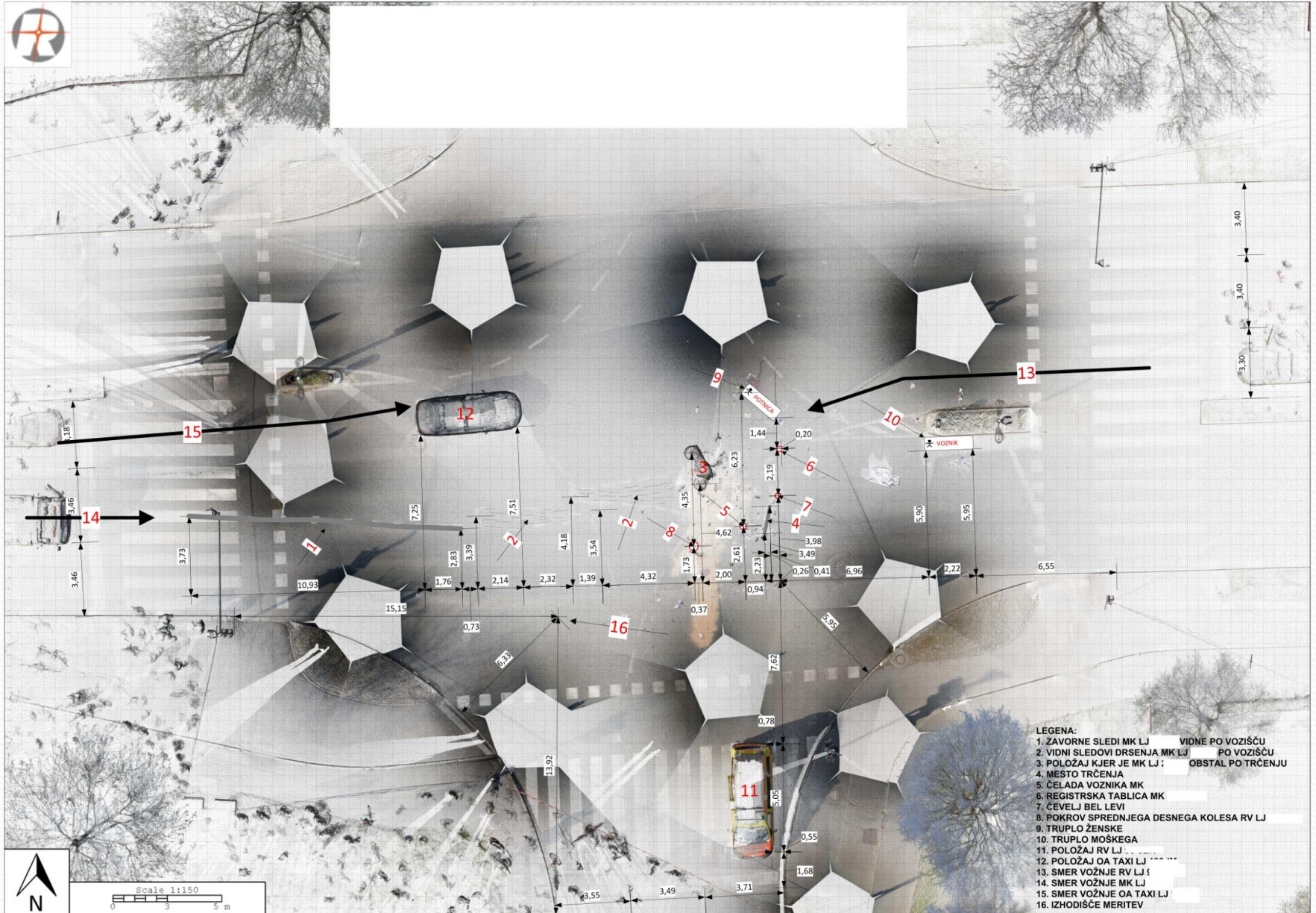
- Dokumentirati potrebno veliko sledov na sorazmerno veliki površini











- LEGENDA:
- 1. ZAVORNE SLEDI MK LJ VIDE PO VOZIŠČU
 - 2. VIDNI SLEDVI DRSENJA MK LJ PO VOZIŠČU
 - 3. POLOŽAJ KJER JE MK LJ OBSTAL PO TRČENJU
 - 4. MESTO TRČENJA
 - 5. ČELADA VOZNIKA MK
 - 6. REGISTRSKA TABLICA MK
 - 7. ČEVELJ BEL LEVI
 - 8. POKROV SPREDNJEGA DESNEGA KOLESA RV LJ
 - 9. TRUPLO ŽENSKE
 - 10. TRUPLJO MOŠKEGA
 - 11. POLOŽAJ RV LJ
 - 12. POLOŽAJ OA TAXI LJ
 - 13. SMER VOŽNJE RV LJ
 - 14. SMER VOŽNJE MK LJ
 - 15. SMER VOŽNJE OA TAXI LJ
 - 16. IZHODIŠČE MERITEV

HVALA ZA POZORNOST

